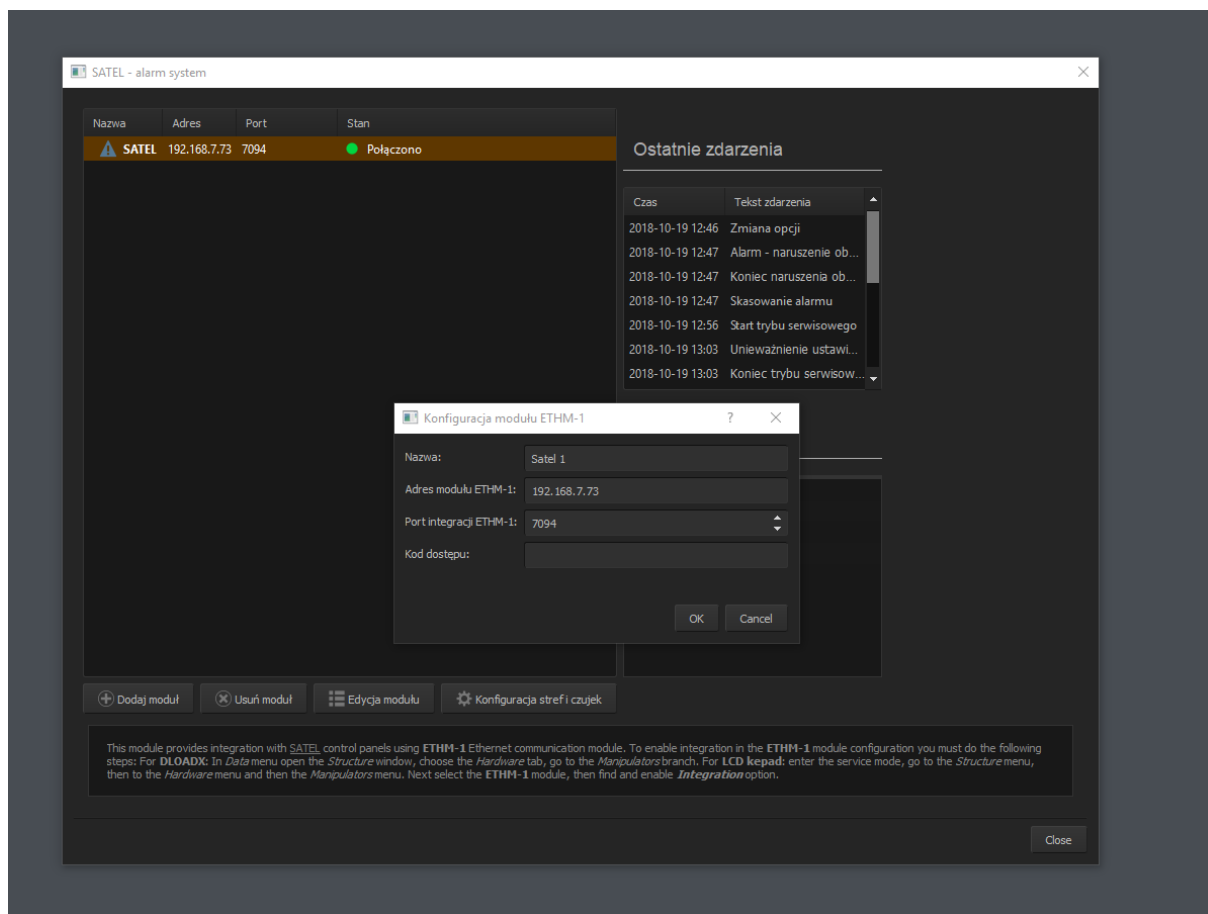




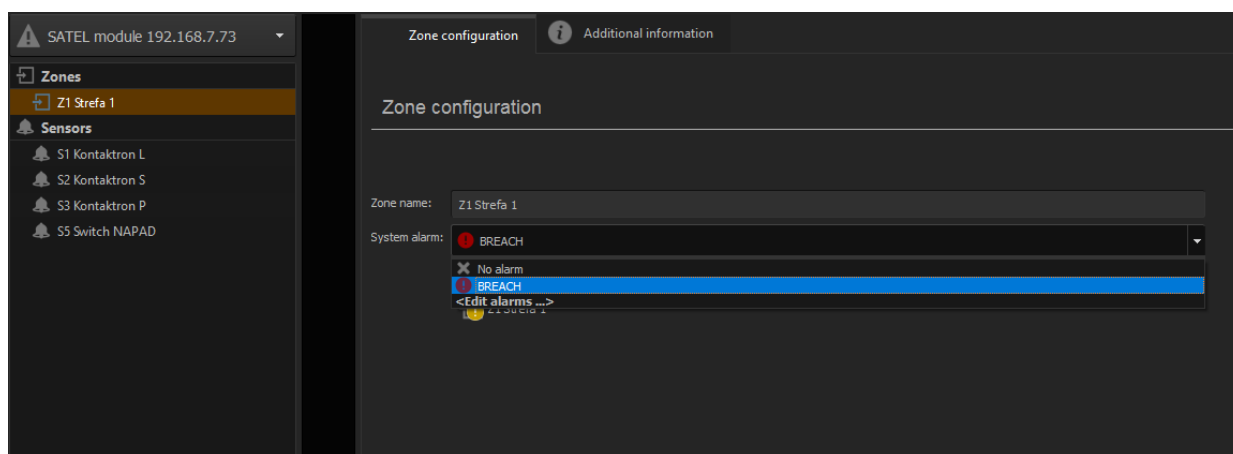
---

# Satel Integration

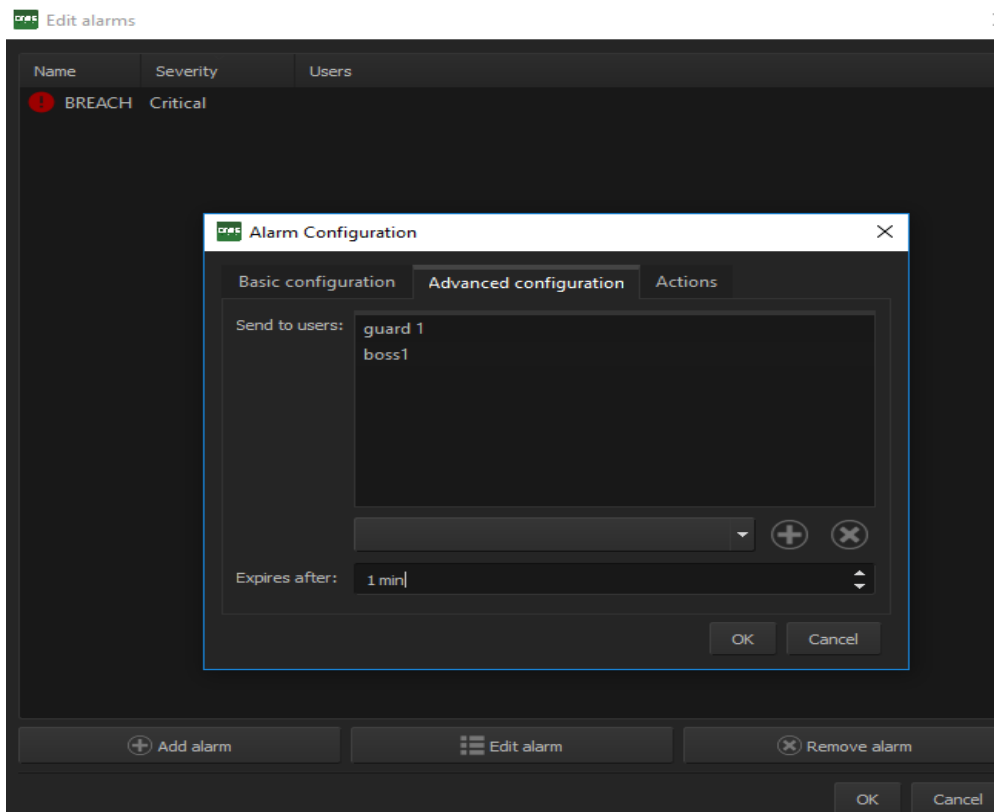
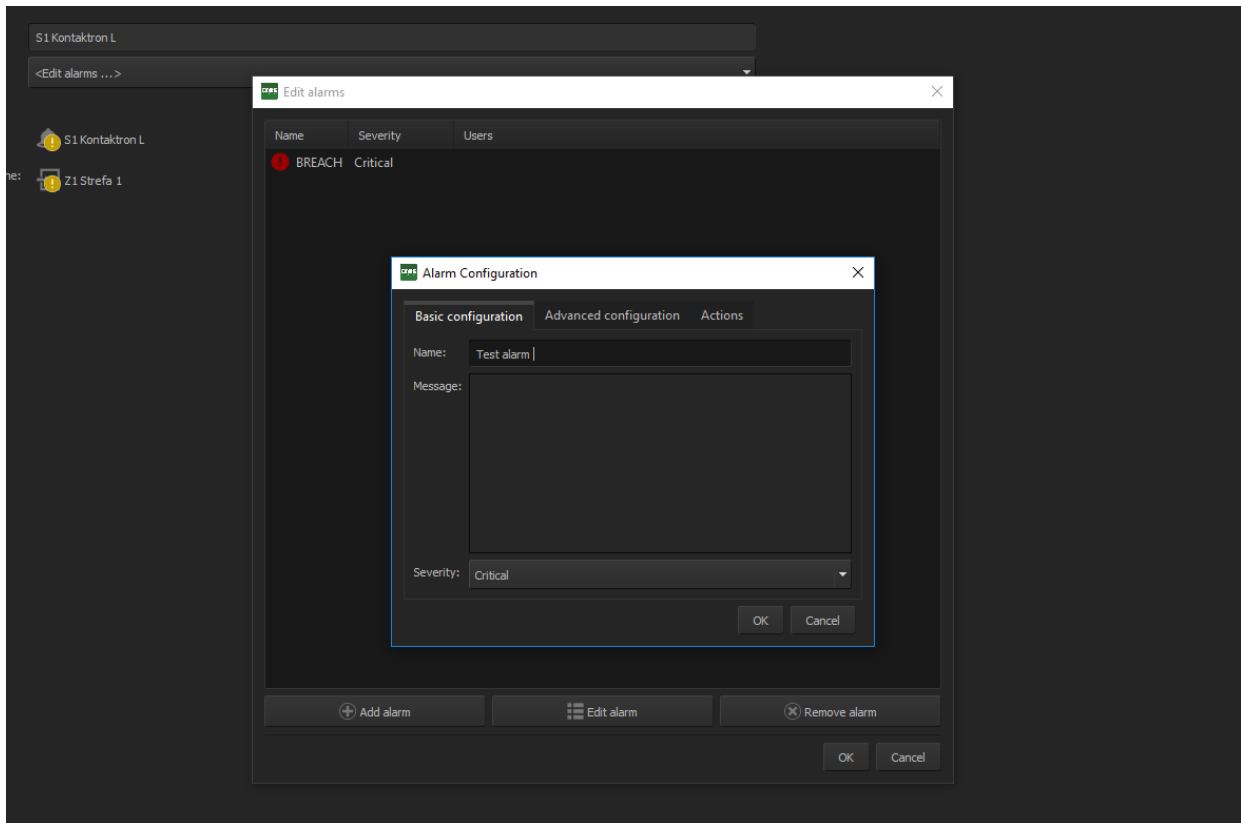
## Quick Start Guide

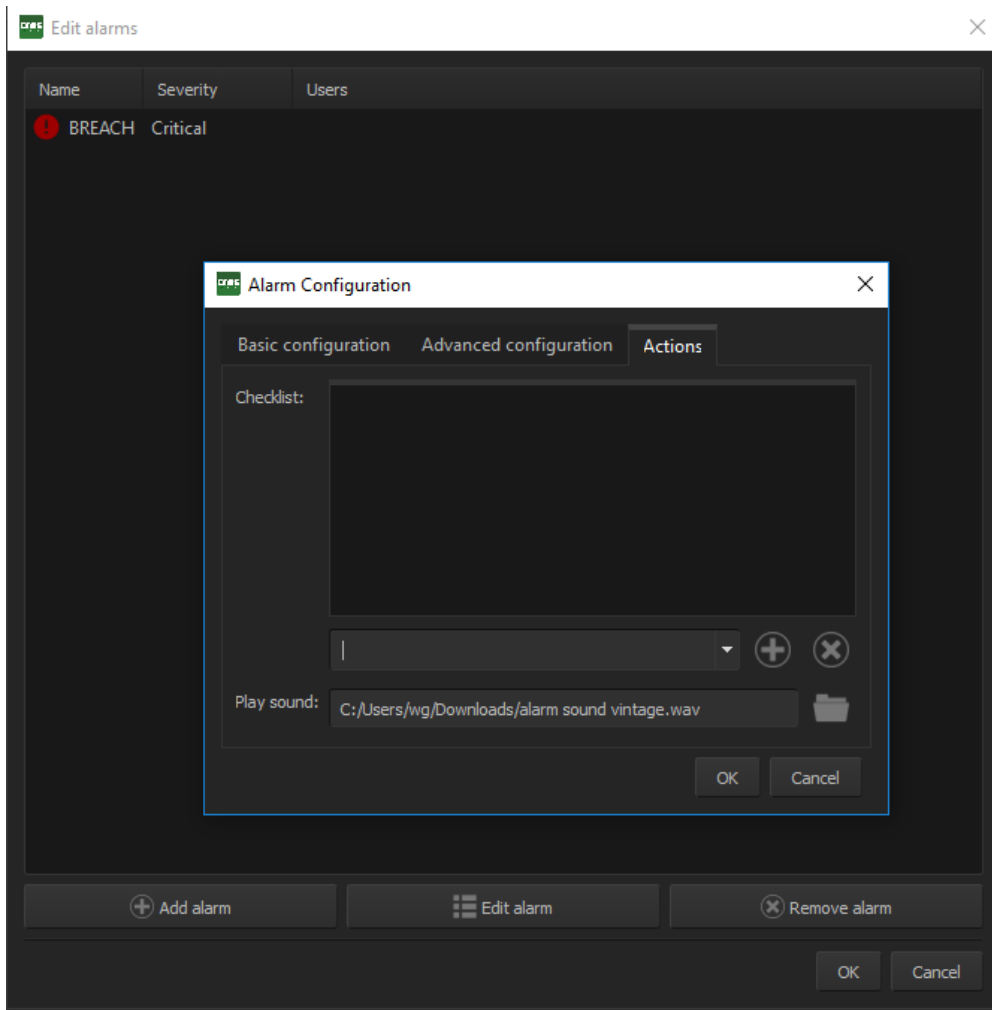


W tym miejscu można dodać centralę firmy Satel z serii Integra, do tego potrzebny jest adres IP modułu ETHM, port integracji jak i kod dostępu użytkownika, wszystkie te rzeczy można ustalić w po stronie centrali w programie DLOADx. Ważne jest też włączenie opcji INTEGRACJA w ustawieniach moduły ETHM.

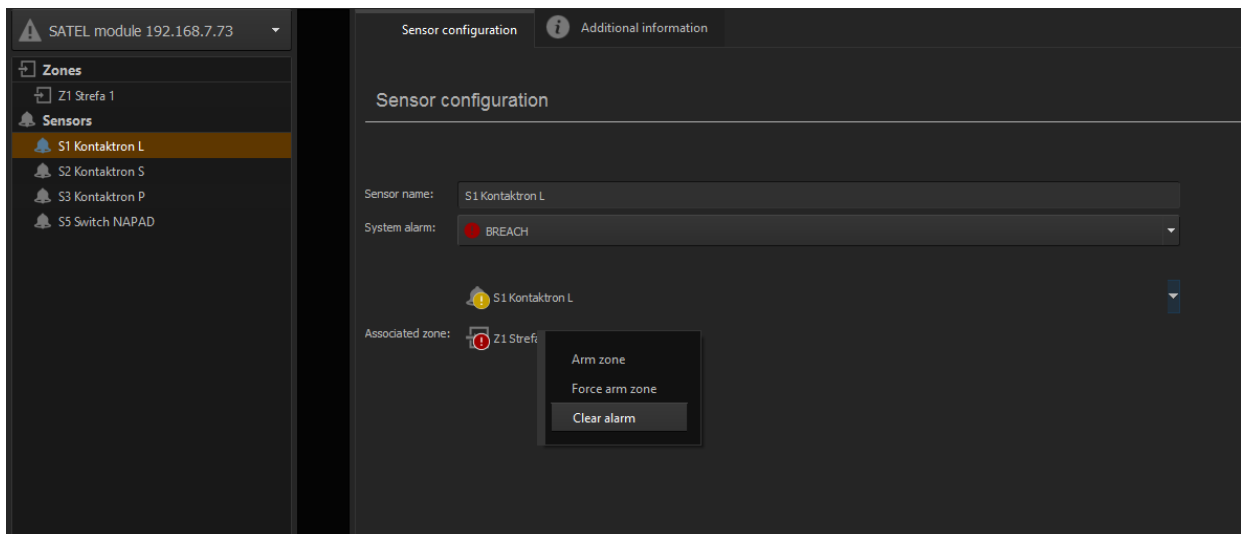


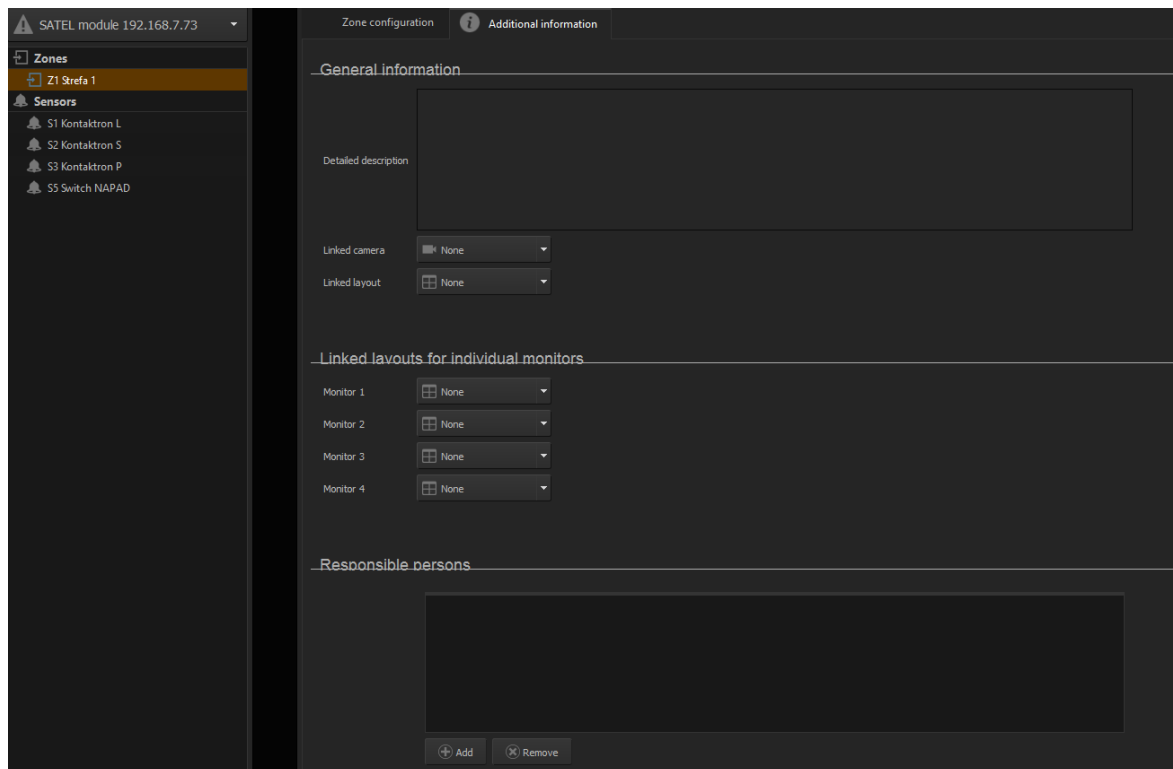
W oknie po lewej po podłączeniu centrali Satel wyświetli się obecna konfigurację czujek i stref alarmowych. Wraz z każdą czujką i strefą można skonfigurować dedykowany alarm dla każdej z osobna.





Tutaj tworzymy listę akcji, którą osoba odbierająca alarm musi wykonać w momencie zaczącia obsługi.





Tutaj możemy definiować konkretne kamery, które są w powiązane z daną strefą/czujką, jak i układ kamer, który ma zostać przywołany w momencie alarmu